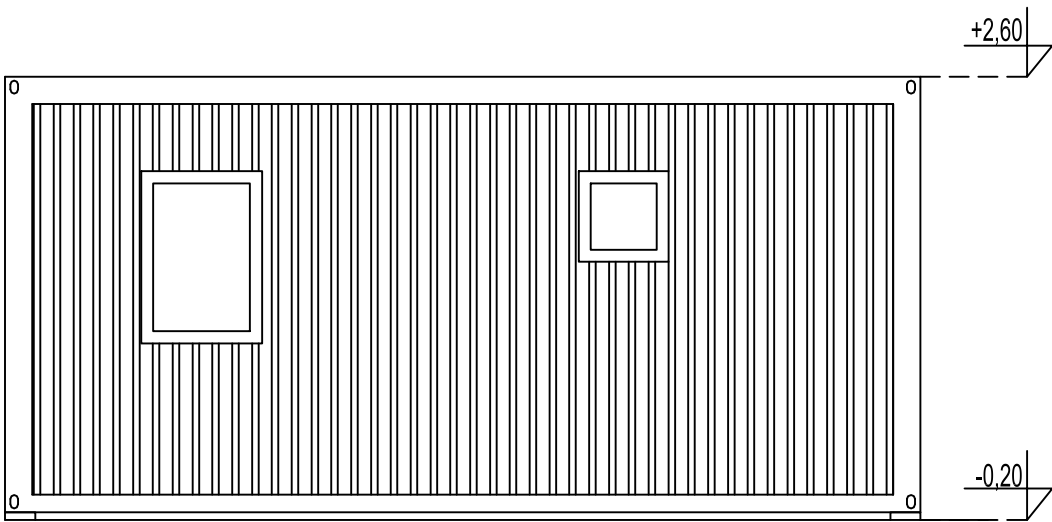
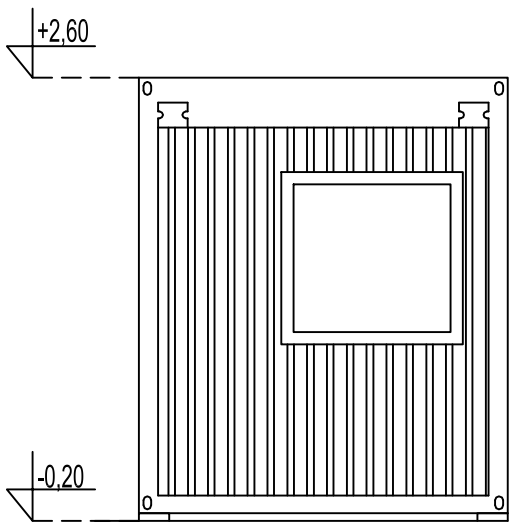


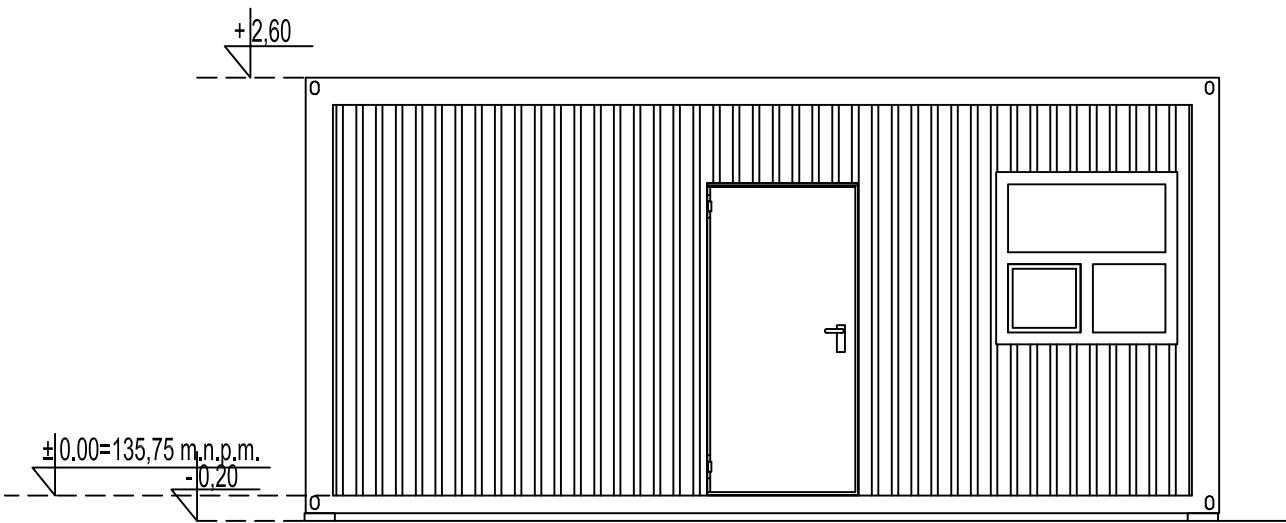
ELEWACJA POŁUDNIOWA_RAL 7035



ELEWACJA WSCHODNIA_RAL 7035



ELEWACJA POŁNOČNA_RAL 7035



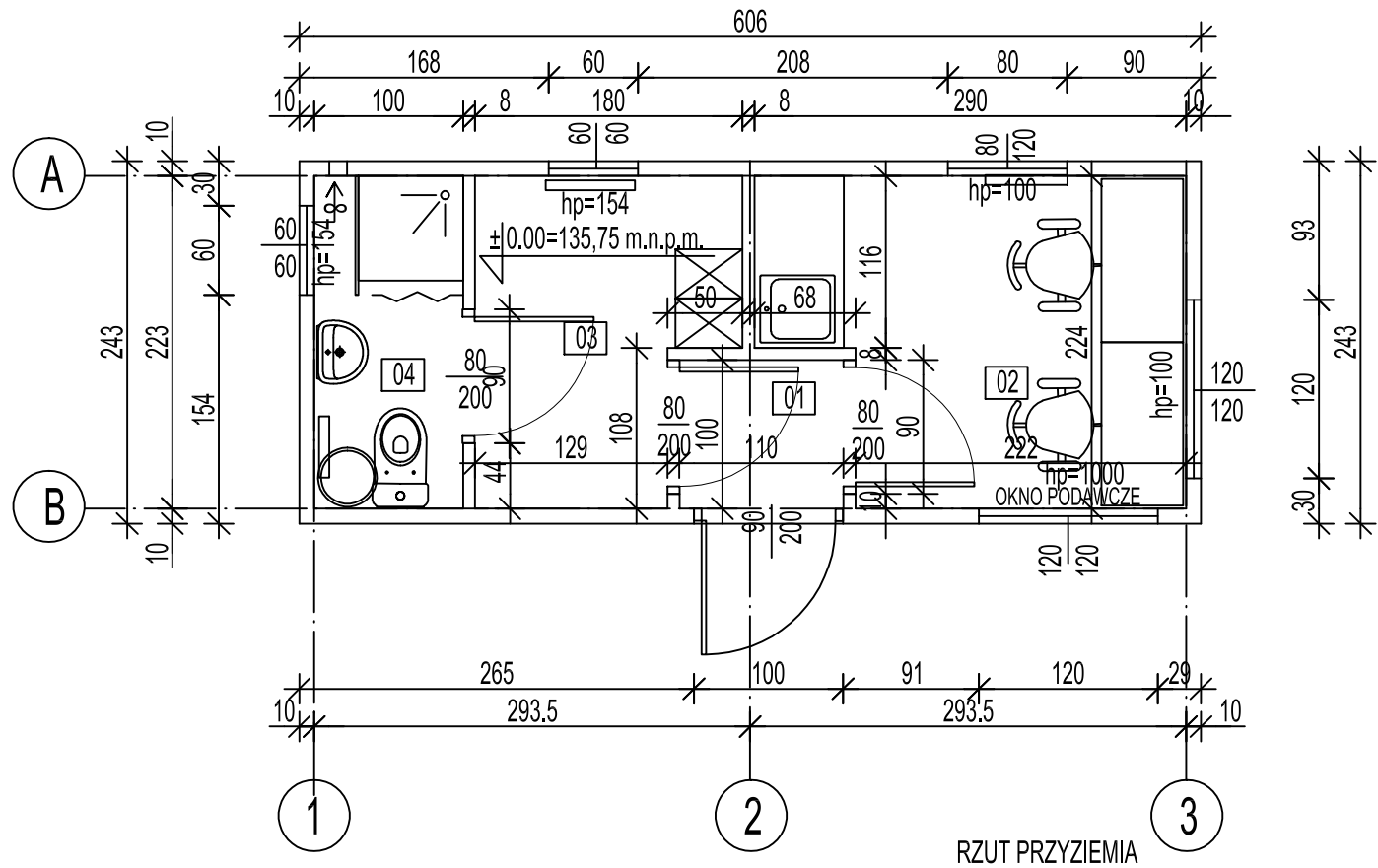
ELEWACJA ZACHODNIA (FRONTOWA)_RAL 7035

ZESTAWIENIE POWIERZCHNI

01	PRZEDSIONEK	1,10m ²
02	BIURO Z ANEKSEM	5,76m ²
03	SZATNIA	3,48m ²
04	WC + NATRYSK	2,24m ²
RAZEM		12,58m ²
POW. ZABUDOWY		14,80m ²

LEGENDA

	GRZEJNIK ELEKTRYCZNY
--	----------------------



PRZEDSIĘBIORSTWO INŻYNIERYJNO-USŁUGOWE INŻYNIERIA PRO-EKO SP. Z O.O. UL. STRAŻACKA 37, 43-382 BIELSKO-BIAŁA, tel. 531 484 404		
NAZWA OBIEKTU BUDOWLANEGO: BUDOWA PUNKTU SELEKTYWNEGO ZBIERANIA ODPADÓW KOMUNALNYCH W MIEJSCOWOŚCI KOŹLICE, GMINA GAWORZYCE		INŻYNIERIA
ADRES: 59-180 Koźlice; jednostka ewidencyjna: Gaworzyce; obręb 0006 Koźlice; działka ewid. nr 529		PRO-EKO
INWESTOR: Związek Gmin Zagłębia Miedziowego ul. Mała 1; 59-100 Polkowice		data 30.09.2021
TEMAT RYSUNKU: KONTENER SOCJALNO-BIUROWY RZUT PRZYZIEMIA, ELEWACJE		skala 1:50
projektował: mgr inż. arch. Ludmiła Więckowska-Bryś nr upr.: MPOIA/063/2012 w branży architektonicznej do projektowania bez ograniczeń		rys.nr PT-A-02
sprawdził: mgr inż. arch. Izabela Kowerczuk-Borecka nr upr.: 7/07/SLOKK w branży architektonicznej do projektowania bez ograniczeń		branża: architektura
WSZELKIE PRAWA ZASTRZEŻONE		